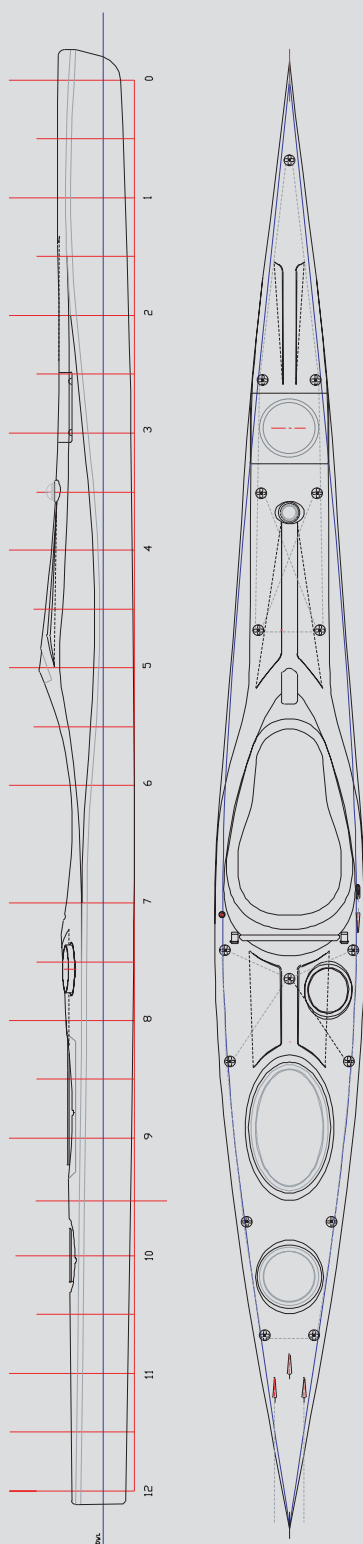


COMMANDER type-S



Sportig identitet som känns och syns

Commander type-S

Expeditionskajak med en sportig identitet som känns och syns .

Commander type-S är en expeditionskajak i den nya serien.

En havskajak för dig med passion till långturs-paddling och som önskar en exklusiv design som utstrålar sportighet.

Som olastad finns potential för en hög snitthastighet. Commander type-S används också på havsrace.

Boris Jakovlev är även i utvecklingen av denna kajak teamets specialist inom hydrodynamik.

Han har i denna kajak använt principer i formgivningen med en rund skrovform.

Det ger förutsägbara och välbalanserade sjöegenskaper viktiga för kajakens användningsområde.

Fokus i formgivning av skrovet har legat på att ge kajaken jämn gång, kursstabil uppträdande och en god stabilitetsgrad i havsmiljö.

Kajaken har en skrovform och däckdesign som är optimerad för energibesparande långdistanspaddling med och utan last.

Däcksform med inskuren linje för bästa paddlingsergonomi är en viktig detalj hämtade ifrån Extreme Type-R.

Däck och skrov är styvt för att optimal hydrodynamik skall bibehållas och ge dig support även i mycket hård havsmiljö.

Lastvolymen i kajaken tillfredställer den mest kräsne långdistanspaddlaren.

Materialkvalitet och detaljarbete står i absolut toppklass.

Utrustningsnivån är hög; Sea-Line profilerat roder, lättviktsluckor, kompass samt flottörfästen är några detaljer att nämna.

Kajaken har samma fotstöd/styrning som Extreme type-R, med integrerad fotpump och inställning av känslighet i styrningen.

Teknisk specifikation

Totallängd/vattenlinjelängd.....	570 cm/565 cm.
Totalbredd/vattenlinjebredd.....	57 cm/ 48 cm (vid 100kg)
Vikt.....	24 kg (vikt med kompass, roder,luckor, fotstyrning.
Sittbrunnsmått.....	42 x 79,5 cm
Roder.....	Sea-Line profilerat roder
Styrning, fotstöd.....	Race-fotstöd med integrerad fotpump
Konstruktion.....	Kombination av Sandwich-konstruktion samt optimerad glasfiberlaminering.
Fibermaterial.....	Högkvalitativ glasfiber samt kolfiber i kombination med vinylester
Pris.....	(inkluderar: roder, riktkompass, lättviktsluckor förberedd för GPS montage), race-fotstöd med integrerad fotpump, flottörhållare.



Metodvägen 10 · 435 33 Mölnlycke
0734-25 25 12